



**ANALISIS CUACA PADA KEJADIAN ANGIN KENCANG, HUJAN LEBAT  
DI BANTEN , KOTA TANGERANG SELATAN , PAMULANG  
TANGGAL 24 SEPTEMBER 2024**

**I. INFORMASI KEJADIAN**

<b>LOKASI</b>	Banten , Kota Tangerang Selatan , Pamulang
<b>TANGGAL</b>	24 September 2024 12:10 WIB (Siang)
<b>DAMPAK</b>	Tanah Longsor Awan Cumulonimbus penyebab angin kencang dan hujan dengan intensitas sedang hingga sangat lebat yang terjadi pada siang hari menyebabkan pohon tumbang di wilayah Pamulang, Kota Tangerang Selatan.

**BERITA KEJADIAN**

<https://Pusdalops BNPB>

**II. DATA PENGAMATAN SYNOPTIK**

<b>POS HUJAN</b>	<b>CURAH HUJAN / KECEPATAN ANGIN</b>
Stasiun BBMKG Wilayah II AWS BSD Serpong	7.5 mm/jam (Hujan Sedang) /8,7 m/s 20.2 mm/jam (Hujan Sangat Lebat) /4,8 m/s

**III. ANALISIS METEOROLOGI**

**A. SKALA GLOBAL**

<b>INDIKATOR</b>	<b>KETERANGAN</b>
El Niño Southern Oscillation (ENSO)	
Dipole Mode Indeks (DMI)	

**B. SKALA REGIONAL**

<b>FENOMENA GELOMBANG ATMOSFER</b>	Gelombang ekuator tanggal 23 September 2024 tidak terantau gelombang yang aktif di wilayah Banten. Kondisi ini kurang berpengaruh pada peningkatan pertumbuhan awan hujan di wilayah Banten (Gb.4).
------------------------------------	---

POLA ANGIN	Berdasarkan analisis angin lapisan 850 – 700 mb tanggal 24 September 2024 pada pukul 00.00 UTC menunjukkan terdapat belokan angin dan shear vertikal lokal di wilayah Banten (Gb.2). Kondisi ini berkontribusi pada peningkatan pertumbuhan awan hujan di wilayah Banten.
POLA TEKANAN UDARA	
KELEMBABAN UDARA	elembapan udara 24 September 2024 di Banten bagian Utara dan Timur tanggal berkisar 50 – 100% dari lapisan 925 – 500 mb (Gb.4). Kelembapan yang cukup basah dari lapisan bawah hingga atas ini berkontribusi terhadap pembentukan awan hujan di wilayah Banten.
SUHU PERMUKAAN LAUT (SPL)	Suhu muka laut di sekitar perairan Banten pada tanggal 22 September 2024 berkisar antara 26°C hingga 31°C (Gb.1.a). Anomali suhu muka laut positif di perairan Utara Banten dan negatif di perairan Selatan Banten berkisar antara -1.0°C hingga +1.0°C (Gb.1.b).
DAERAH KONVERGENSI, KONFLUEN, BELOKAN ANGIN	

### C. SKALA LOKAL

LABILITAS UDARA	Berdasarkan data pengamatan udara atas WIII Jakarta pada tanggal 24 September 2024 jam 00 Z, dengan nilai CAPE sebesar 1143 J/Kg, K – Index (KI) sebesar 35.3, Lifted Index (LI) bernilai -4.25 dan indeks TTI 46.00 menunjukkan labil sedang yang sangat berpotensi terjadinya konvektivitas
-----------------	---

### D. CITRA SATELIT CUACA

ANALISIS CITRA SATELIT CUACA	
------------------------------	--

### E. CITRA RADAR CUACA

<p>ANALISIS CITRA RADAR CUACA</p>	<p>Berdasarkan Citra Radar Cuaca Jakarta (Gb.6.), pada 24 September 2024 terlihat hujan mulai turun di sebagian kecil Kota Tangerang Selatan bagian Timur pukul 11.36 WIB. Kemudian hujan semakin deras dan mulai meluas di Kota Tangerang Selatan bagian Timur menyeluruh hingga ke daerah Pamulang hingga pukul 11.42 WIB dengan nilai reflektivitas 45-50 dBz yang menunjukkan hujan dengan intensitas lebat. Kondisi ini terjadi hingga pukul 12.12 WIB. Kemudian hujan menjadi ringan dan berada tepat di Kota Tangerang Selatan hingga pukul 12.58 WIB. Dari pantauan radar juga terukur pada ketinggian 500 meter menunjukkan kecepatan berkisar 05 – 20 knot (9,26 – 37,04 km/jam)</p>
-----------------------------------	--

**IV. KESIMPULAN**

Kejadian hujan lebat yang disertai angin kencang pada Selasa, 24 September 2024 terjadi pada siang hingga sore hari di wilayah Kota Tangerang Selatan telah terdesiminasikan melalui Informasi Peringatan Dini harian maupun 3 harian. Kejadian tersebut dipengaruhi oleh adanya belokan angin dan shear vertikal lokal di wilayah Banten, kemudian kondisi kelembapan yang basah dan Indeks stabilitas udara yang labil turut mendukung potensi terjadinya hujan lebat hingga sangat lebat yang disertai angin kencang.

**V. PROSPEK KEDEPAN**

Berdasarkan parameter-parameter indeks dari pemodelan cuaca yang digunakan BBMKG Wilayah II Tangerang Selatan, terdapat potensi cuaca ekstrem hingga tiga hari ke depan di wilayah Provinsi Banten. Himbauan untuk tetap perlu tanggap terhadap informasi peringatan dini yang dikeluarkan oleh Instansi terkait serta waspada terhadap dampak yang akan ditimbulkan.

**VI. INFORMASI PERINGATAN DINI**

<p>PERINGATAN DINI</p>	<p>PRODUK (GAMBAR/SCREENSHOOT)</p>
<p>MINGGUAN</p>	

**PERINGATAN DINI**

**PRODUK (GAMBAR/SCREENSHOOT)**

2 HARI KEDEPAN

**BerAKHLAK**  
BMKG

**INFORMASI PERINGATAN DINI**  
TIGA HARIAN  
PROVINSI BANTEN

**SEPTEMBER 24** Waspada potensi hujan sedang hingga lebat yang dapat disertai kilat/ petir dan angin kencang di wilayah Kab. Lebak bagian Timur, Kab. Pandeglang bagian Utara, Kab. Tangerang bagian Selatan, Kota Tangerang Selatan.

**SEPTEMBER 25** Waspada potensi hujan sedang hingga lebat yang dapat disertai kilat/ petir dan angin kencang di sebagian besar wilayah Kab. Lebak, Kab. Pandeglang bagian Utara.

**SEPTEMBER 26** Waspada potensi hujan sedang hingga lebat yang dapat disertai kilat/ petir dan angin kencang di wilayah Kab. Lebak bagian Timur, Kab. Tangerang bagian Selatan, Kota Tangerang Selatan.

Instagram: bmgwilayah2 | Facebook: Balai Besar MKG Wilayah II | Website: bbmkg2.bmkg.go.id

**BerAKHLAK**  
BMKG

**INFORMASI PERINGATAN DINI**  
TIGA HARIAN  
PROVINSI BANTEN

**SEPTEMBER 25** Waspada potensi hujan sedang hingga lebat yang dapat disertai kilat/ petir dan angin kencang di wilayah wilayah Kab. Lebak bagian Timur dan Utara, Kab. Serang bagian Selatan, Kab. Tangerang bagian Selatan, Kota Tangerang, Kota Tangerang Selatan.

**SEPTEMBER 26** Waspada potensi hujan sedang hingga lebat yang dapat disertai kilat/ petir dan angin kencang di sebagian besar wilayah Kota Serang, Kab. Serang bagian Selatan, Kab. Lebak bagian Timur.

**SEPTEMBER 27** Waspada potensi hujan sedang hingga lebat yang dapat disertai kilat/ petir dan angin kencang di wilayah Kab. Lebak bagian Timur, Kab. Tangerang bagian Selatan, Kota Tangerang Selatan.

Instagram: bmgwilayah2 | Facebook: Balai Besar MKG Wilayah II | Website: bbmkg2.bmkg.go.id

PERINGATAN DINI

PRODUK (GAMBAR/SCREENSHOOT)

### PERINGATAN DINI CUACA WILAYAH JABODETABEK

Kep Seribu Utara      Kep Seribu Selatan

24 September 2024

Masa Berlaku Peringatan Dini  
11:10 - 13:50 WIB

Patensi terjadi hujan dengan intensitas sedang hingga lebat yang dapat disertai kilat/petir dan angin kencang

- Wilayah Peringatan Dini
- Wilayah Potensi Meluas
- Wilayah Tidak Terjangkau

[www.bmkg.go.id](http://www.bmkg.go.id) | info@BMKG | call center 136

### PERINGATAN DINI CUACA WILAYAH JABODETABEK

UPDATE Peringatan Dini Cuaca Wilayah Jabodetabek lg 24 September 2024 jam 11:30 WIB masih berpotensi terjadi hujan dengan intensitas sedang hingga lebat yang dapat disertai kilat/petir dan angin kencang jamak di 11:52 WIB di Kota Jakarta Utara: Cakung, Kota Jakarta Selatan: Tebet, Setiabudi, Mampang Prapatan, Puncak, Pancoran, Kota Jakarta Timur: Matraman, Jatiwarna, Kramatjati, Pasar Palu, Cakung, Duran Sate, Malarani, Cimara, Cipinang, Kabupaten Bogor: Gunung Putri, Cikarang, Kabupaten Bekasi: Tarumajaya, Cibitung, Cikarang Barat, Sitiuh, Kota Bekasi: Bekasi Utara, Bekasi Selatan, Bekasi Lubis, Medan Sekeloa, Bekasi Gedang, Pondok Gede, Jidoh, Zodi Kemuning, Muarba Jaya, Pondok Melayi, Kabupaten Tangerang: Babakan, Mauk, Sukadiri, Rajag, Pasar Kemis, Sapohin, Sukamulya, Sindang Jaya, Segeloa Timur, dan sekitarnya.

Dari dapat meluas ke wilayah Kota Jakarta Pusat: Gambir, Senen Besar, Kemayoran, Senen, Cempaka Putih, Menteng, Tanah Abang, Negeri Baru, Kota Jakarta Utara: Penjaringan, Tanjung Priuk, Kelca, Pademaran, Kalapa Gedang, Kota Jakarta Barat: Crogrog, Ujung Petamburan, Taman Sari, Tanahabang, Kebon Jeruk, Kembangan, Pal Merah, Kebonagung, Kota Jakarta Selatan: Pasar Minggu, Kembangan Lama, Cilandak, Kembangan Baru, Jatiwaringin, Pesanggrahan, Kota Jakarta Timur: Pulogadong, Kabupaten Bogor: Cibinung, Cikahayut, Sukaraja, Babakan Madang, Jonggol, Caruri, Sukahadamar, Parang, Gunung Sumbu, Karang, Bojong Gede, Rumpin, Pinang, Pinang Panjang, Tinggi, Cisarua, Hegermanjung, Caringin, Cikarang, Cimara, Dramaga, Taneaseati, Kemuningpaku, Cimara, Rantau Ranyu, Tangerang, Tajurhalang, Cipinang, Kabupaten Bekasi: Babakan, Sukawangi, Tambora, Tomboi, Ukar, Tomboi Selatan, Cikarang Utara, Karang Bahari, Cikarang Timur, Karang Waringin, Pekayoran, Sukasari, Sukasari, Cikaranglengkeng, Hegermanjung, Cikarang Selatan, Cikarang Pusat, Serang Baru, Cikarang, Bojongmandora, Kota Bogor: Bogor Selatan, Bogor Timur, Bogor Tengah, Bogor Barat, Bogor Utara, Tanah Sereal, Kota Bekasi: Bekasi Timur, Bekasi Barat, Kota Depok: Pancoran Mas, Cimanggis, Sawangan, Limo, Sukmajaya, Boji, Cipayung, Cibonding, Cikara, Tapak, Bojongsari, Kelurahan Tangerang: Jember, Tigaraksa, Cikasa, Krasas, Kroyak, Kramat, Rajag, Pasar Kemis, Depok, Pondok Melayi, Curug, Cikupa, Perunggan, Legok, Pagedangan, Cikasa, Kalapa Dua, Sukar, Gunung Kasur, Masjid Baru, Kota Tangerang: Tangerang, Zefraning, Betcakap, Banda, Cipondoh, Cikidang, Kencana, Perak, Cibondar, Nagasari, Pinang, Karang Tengah, Lersager, Kota Tangerang selatan: Serpong, Serpong Utara, Pondok Aren, Ciputat, Ciputat Timur, Pamung, Sari, dan sekitarnya.

Rendek ini diperkirakan masih dapat berlangsung hingga jam 13:52 WIB

Pratinjau BMKG - Pusat

[www.bmkg.go.id](http://www.bmkg.go.id) | info@BMKG | call center 136

### PERINGATAN DINI CUACA WILAYAH JABODETABEK

Kep Seribu Utara      Kep Seribu Selatan

24 September 2024

Masa Berlaku Peringatan Dini  
12:10 - 14:20 WIB

Patensi terjadi hujan dengan intensitas sedang hingga lebat yang dapat disertai kilat/petir dan angin kencang

- Wilayah Peringatan Dini
- Wilayah Potensi Meluas
- Wilayah Tidak Terjangkau

[www.bmkg.go.id](http://www.bmkg.go.id) | info@BMKG | call center 136

### PERINGATAN DINI CUACA WILAYAH JABODETABEK

UPDATE Peringatan Dini Cuaca Wilayah Jabodetabek lg 24 September 2024 jam 12:06 WIB masih berpotensi terjadi hujan dengan intensitas sedang hingga lebat yang dapat disertai kilat/petir dan angin kencang jamak di 12:10 WIB di Kota Jakarta Pusat: Gambir, Senen, Menteng, Tanah Abang, Kota Jakarta Barat: Crogrog Petamburan, Kelor, Jember, Pal Merah, Kemuning, Kota Jakarta Selatan: Tebet, Setiabudi, Mampang Prapatan, Pasar Minggu, Kembangan, Lembang, Cilandak, Kembangan Baru, Pancoran, Jatiwaringin, Pesanggrahan, Kabupaten Bogor: Babakan Madang, Parung Panjang, Cipinang, Tinggi, Cisarua, Tangerang, Cipinang, Leuwisadeng, Kota Depok: Sawangan, Limo, Cikara, Bojongsari, Kelurahan Tangerang: Jember, Tigaraksa, Cikasa, Krasas, Kroyak, Kramat, Rajag, Pasar Kemis, Depok, Pondok Melayi, Curug, Cikupa, Perunggan, Legok, Pagedangan, Cikasa, Kalapa Dua, Sukar, Gunung Kasur, Masjid Baru, Kota Tangerang: Tangerang, Zefraning, Betcakap, Banda, Cipondoh, Cikidang, Kencana, Perak, Nagasari, Karang Tengah, dan sekitarnya.

Dari dapat meluas ke wilayah Kota Jakarta Pusat: Senen Besar, Kemayoran, Cempaka Putih, Negeri Baru, Kota Jakarta Utara: Penjaringan, Tanjung Priuk, Kelca, Cilandak, Pademaran, Kalapa Gedang, Kota Jakarta Barat: Crogrog, Ujung Petamburan, Taman Sari, Tanahabang, Kebon Jeruk, Kembangan, Pal Merah, Kebonagung, Kota Jakarta Selatan: Pasar Minggu, Kembangan Lama, Cilandak, Kembangan Baru, Jatiwaringin, Pesanggrahan, Kota Jakarta Timur: Pulogadong, Kabupaten Bogor: Cibinung, Cikahayut, Sukaraja, Babakan Madang, Jonggol, Caruri, Sukahadamar, Parang, Gunung Sumbu, Karang, Bojong Gede, Rumpin, Pinang, Pinang Panjang, Tinggi, Cisarua, Hegermanjung, Caringin, Cikarang, Cimara, Dramaga, Taneaseati, Kemuningpaku, Cikarang, Rantau Ranyu, Tangerang, Tajurhalang, Cipinang, Kabupaten Bekasi: Babakan, Sukawangi, Tambora, Tomboi, Ukar, Tomboi Selatan, Cikarang Utara, Karang Bahari, Cikarang Timur, Karang Waringin, Pekayoran, Sukasari, Sukasari, Cikaranglengkeng, Hegermanjung, Cikarang Selatan, Cikarang Pusat, Serang Baru, Cikarang, Bojongmandora, Kota Bogor: Bogor Selatan, Bogor Timur, Bogor Tengah, Bogor Barat, Bogor Utara, Tanah Sereal, Kota Bekasi: Bekasi Timur, Bekasi Barat, Kota Depok: Pancoran Mas, Cimanggis, Sawangan, Limo, Sukmajaya, Boji, Cipayung, Cibonding, Tapak, Bojongsari, Kelurahan Tangerang: Jember, Tigaraksa, Cikasa, Krasas, Kroyak, Kramat, Rajag, Pasar Kemis, Depok, Pondok Melayi, Curug, Cikupa, Perunggan, Legok, Pagedangan, Cikasa, Kalapa Dua, Sukar, Gunung Kasur, Masjid Baru, Kota Tangerang: Tangerang, Zefraning, Betcakap, Banda, Cipondoh, Cikidang, Kencana, Perak, Nagasari, Karang Tengah, dan sekitarnya.

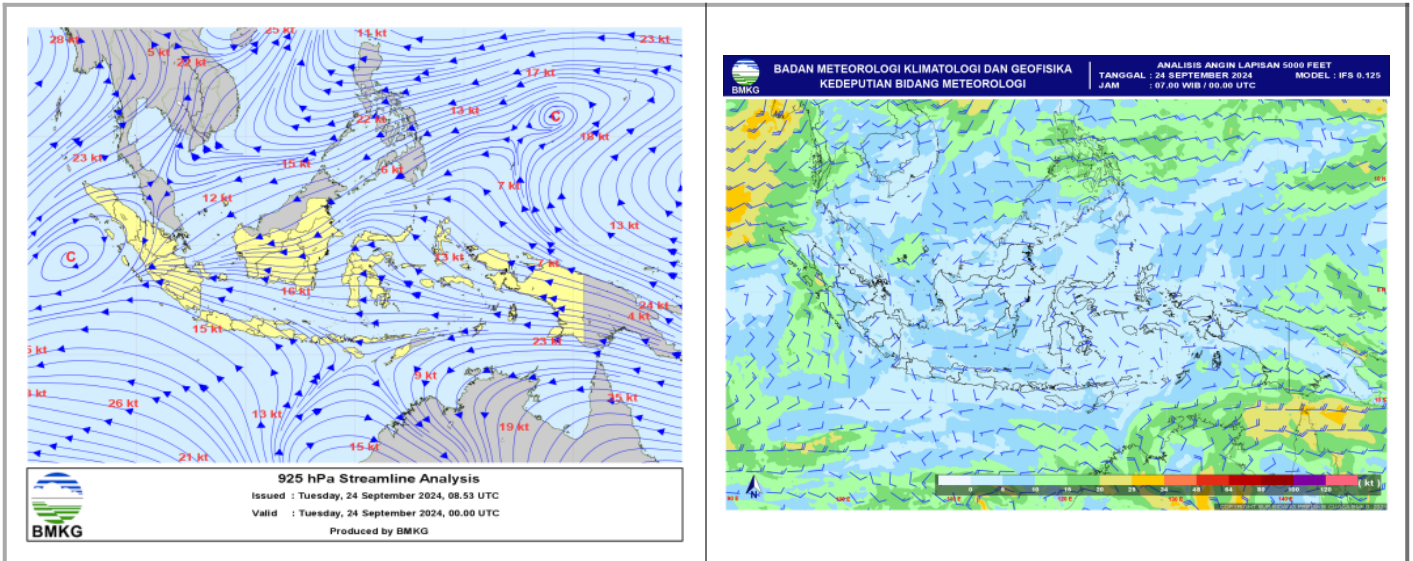
[www.bmkg.go.id](http://www.bmkg.go.id) | info@BMKG | call center 136

NOWCASTING

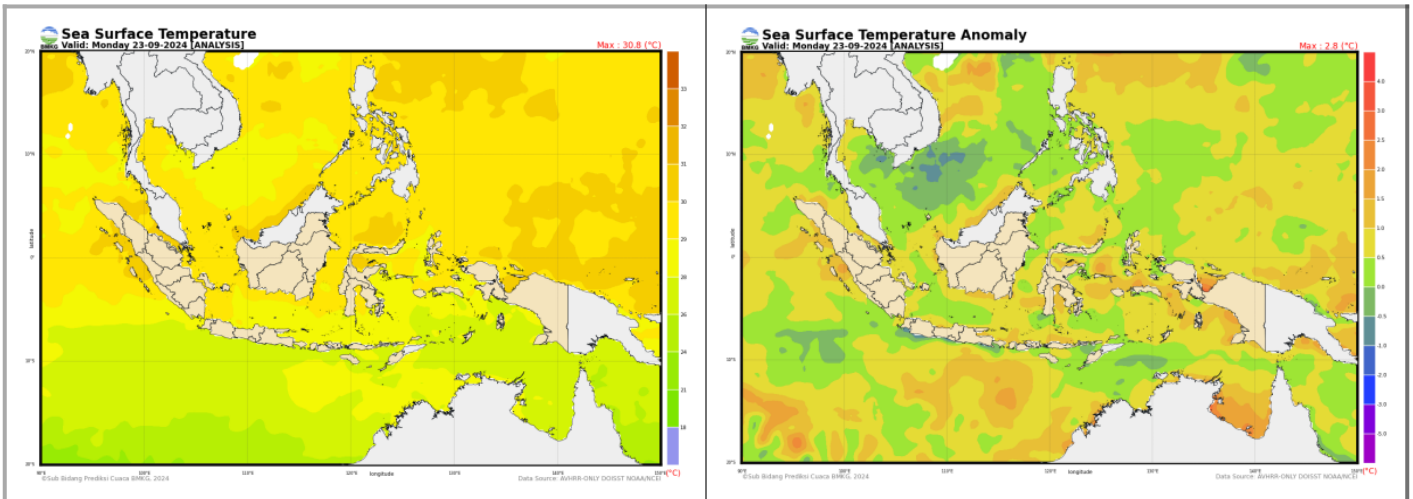


## VII. LAMPIRAN

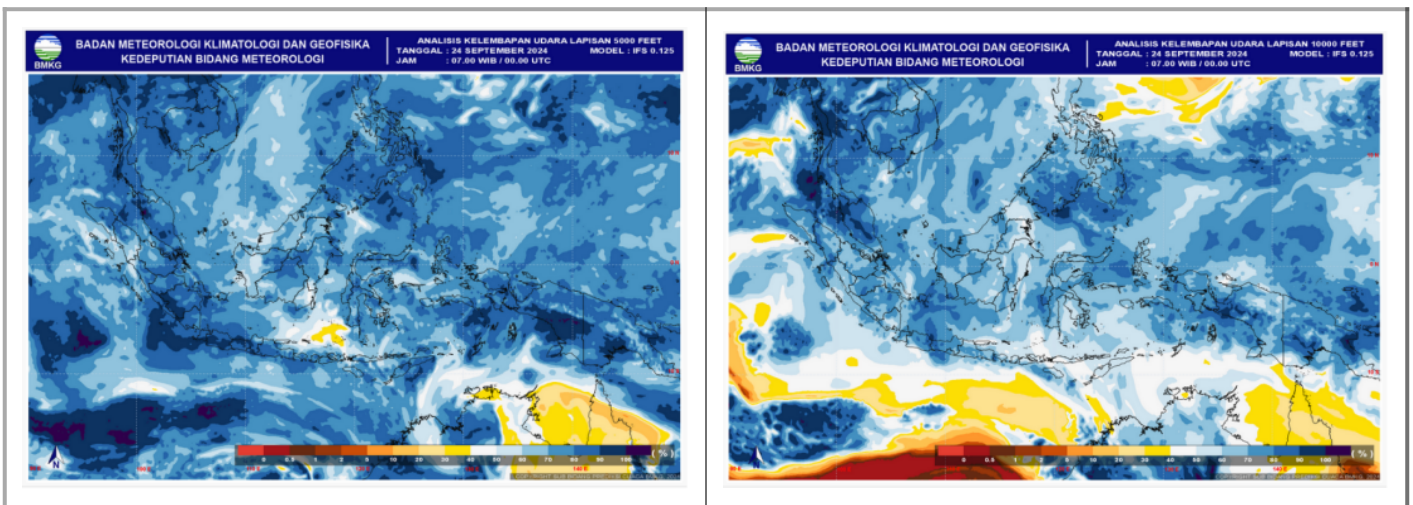
### 1. Streamline



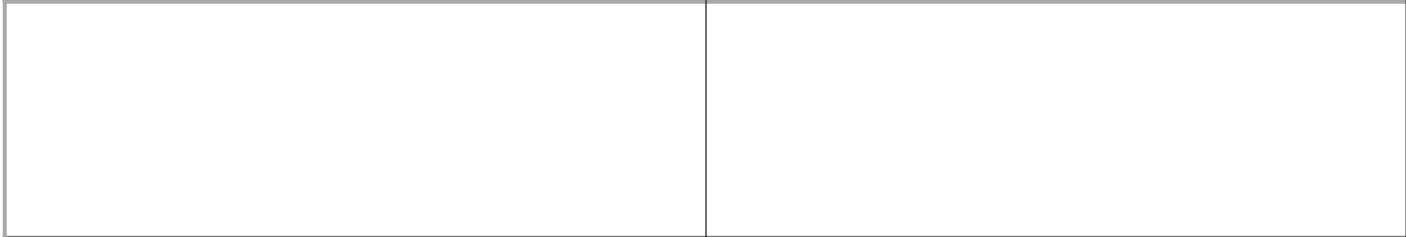
### 2. Suhu Muka Laut



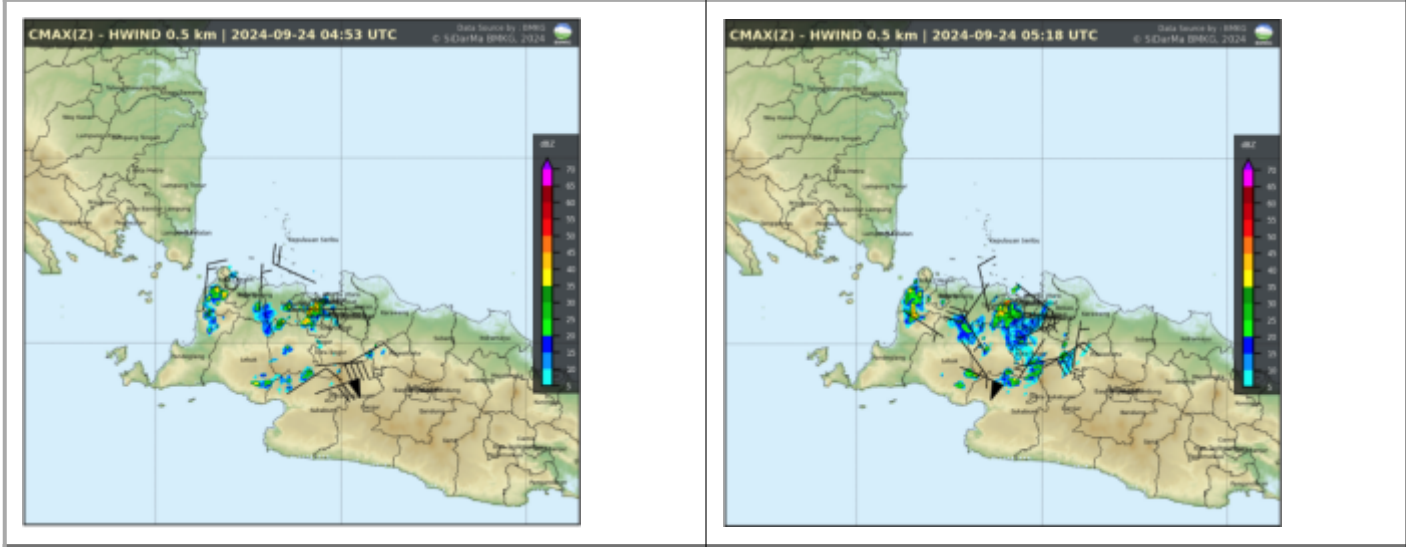
### 3. Kelembaban Relatif



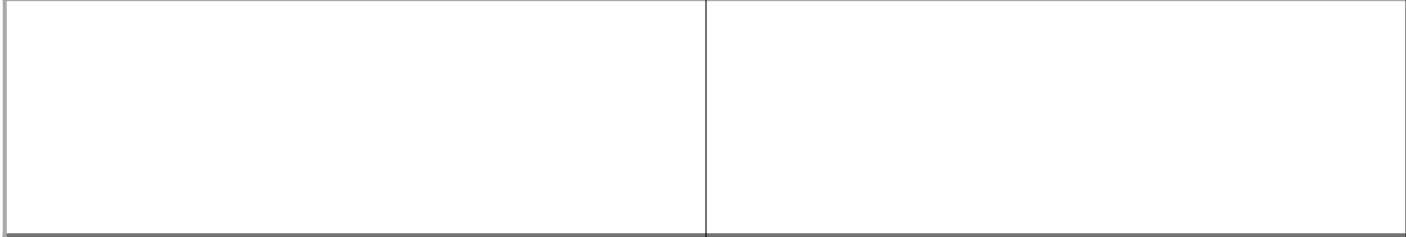
### 4. Citra Satelit Cuaca



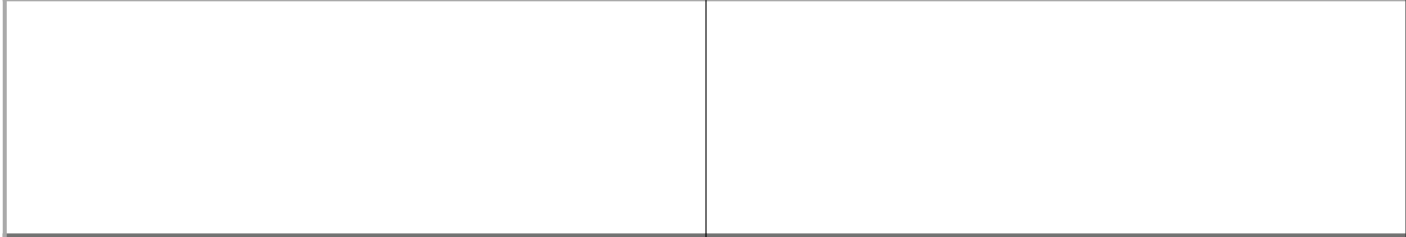
5. Citra Radar



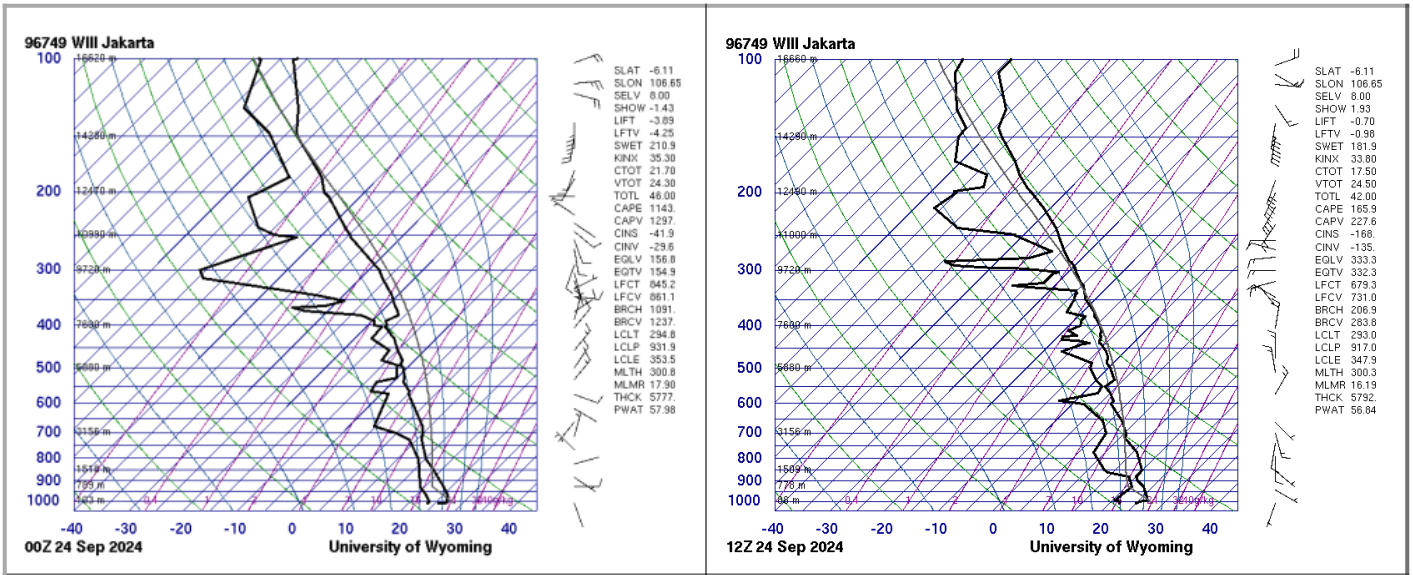
6. Peta Isohyet



7. Peta GSMAP



8. Profil Udara Atas



### 9. Data Sinoptik

--	--

### 10. Lintasan Siklon Tropis

--	--

### 11. Peta Kebakaran Hutan

--	--

### 12. Indeks Lokal

--	--

### 13. Lainnya



--	--

Balai Besar Meteorologi, Klimatologi, dan  
Geofisika Wilayah II - Tangerang Selatan  
25 September 2024  
Prakirawan Cuaca

Balai Besar Meteorologi, Klimatologi, dan  
Geofisika Wilayah II - Tangerang Selatan

---

Diunduh pada: 23/11/2024 23:14:50 WIB